

2001



2008 3 31

(757.HK)



2019

500

(228)

50

3





2019 12 31



22.18%



Hiramatsu International Corp.
9.47%



7.75%



0.47%



香港交易所

56.48%



3.65%**



3,211,780,566

**









- 1.



20 N /P

38



300kg

CL200T
3000mm

1

14

2



15ppm



N P



3.6GW

/





- 2.



13

N
2 P

8



180 μ m
11%



26%



70 μ m

65 μ m



10%

25%



3.6GW

/





- 3.

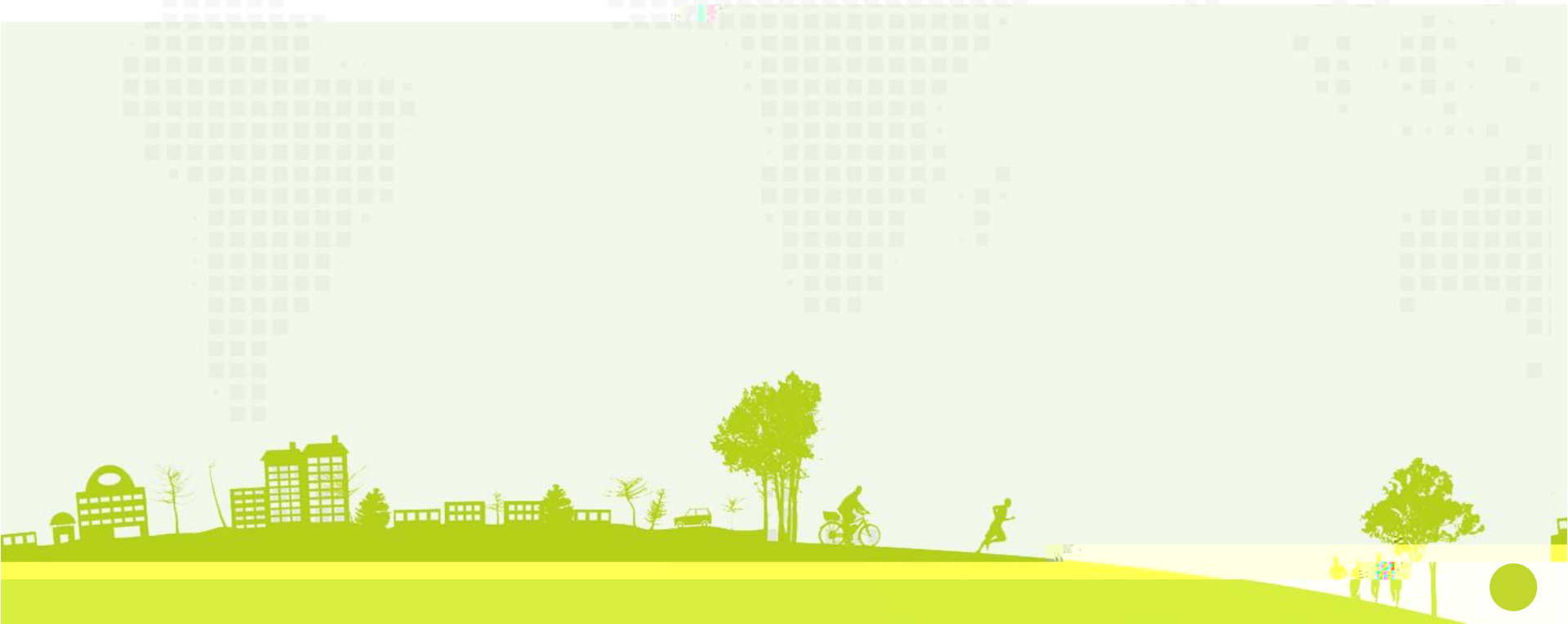


 8

400MW

N P

PID





- 4.



PID

5

OEM

OEM

90%



104

3~10 IEC



P-PERC, N-PERT.HIT

4



MBB

N





- 5.



证书编号: CQC14024148155

申请人名称及地址
锦州锦德光伏科技有限公司
辽宁省锦州经济技术开发区杏林大街1-1号

制造商名称及地址
锦州锦德光伏科技有限公司
辽宁省锦州经济技术开发区杏林大街1-1号

生产企业名称及地址
锦州锦德光伏科技有限公司 (VU22992)
辽宁省锦州经济技术开发区杏林大街1-1号

产品名称和系列、规格、型号
地面用晶体硅光伏组件
单组件

产品标准和技术要求
IEC61730-2:2004

认证模式
产品型式试验+初次工厂检查+获证后监督

发证日期: 2013年12月11日

证书有效期至: 2015年12月11日

发证地点: 辽宁省锦州市

发证机构: 中国质量认证中心

主任: [Signature]

中国质量认证中心

地址: 北京 海淀区西四环100010

http://www.cqc.com.cn



证书编号: CQC15024133622

产品名称: 地面用晶体硅光伏组件

产品规格: 280W-300W-375W

产品型号: 280W-300W-375W



附表: 第 2 页 共 2 页

证书编号: CQC15024133622



VDE Prüf- und Zertifizierungsinstitut

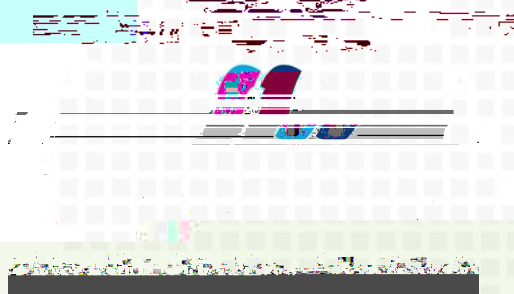




国家电投



北京控股集团有限公司
BEIJING ENTERPRISES GROUP COMPANY LIMITED



信义玻璃
XINYI GLASS



晶盛太阳能
TRINA SOLAR

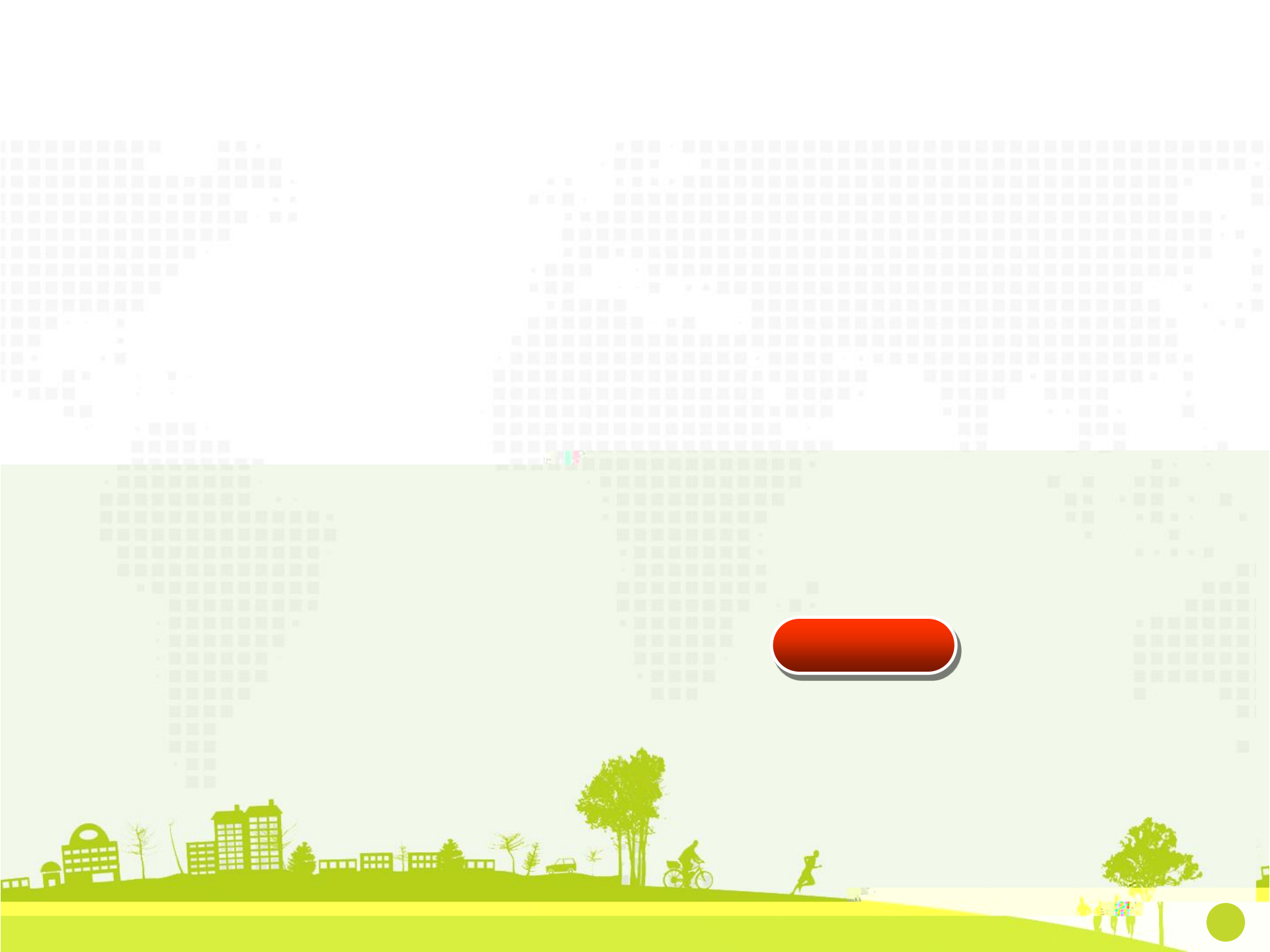


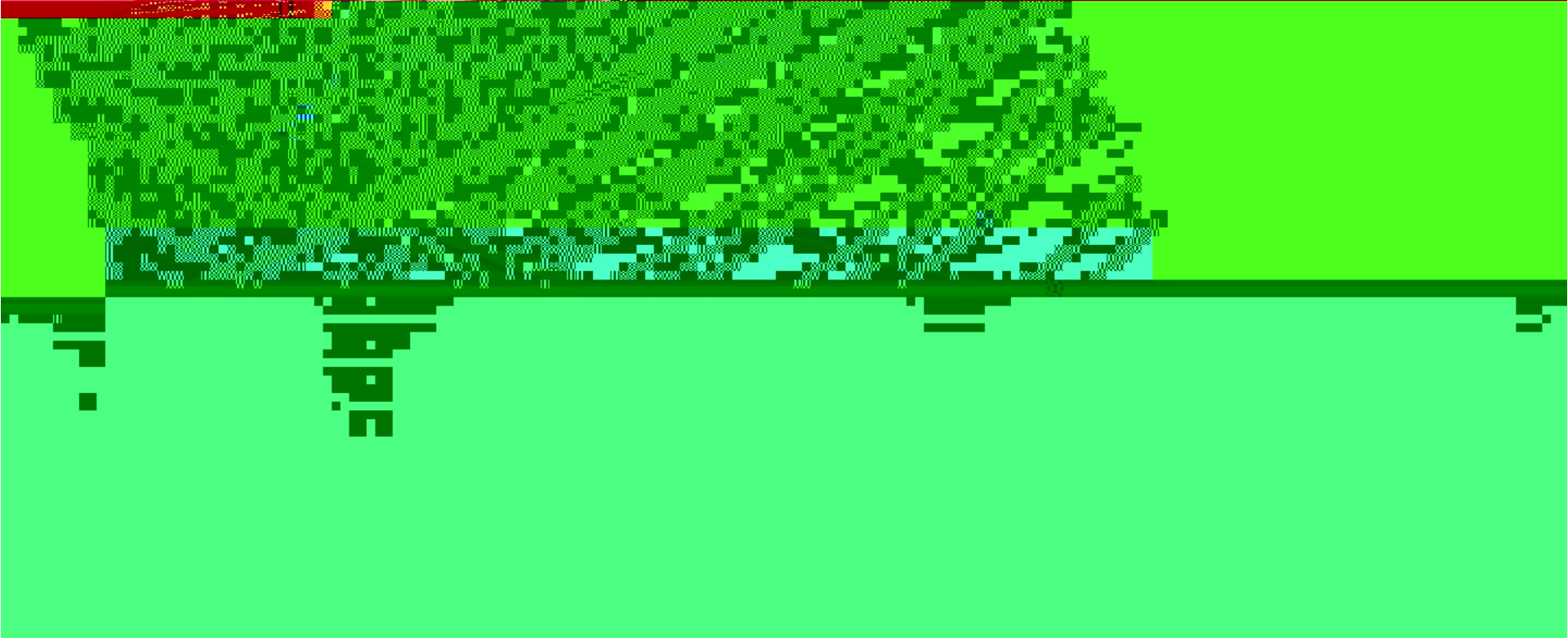
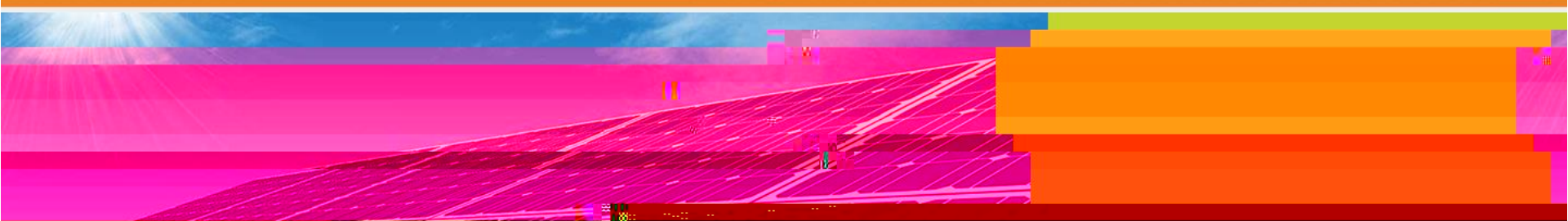
三信電気株式会社
SANSHIN ELECTRONICS CO., LTD.



GINTECH















()



/

毛利率





-

()



A

A.	_____	_____	▶
	-	-	



B

A.	_____	_____	▶
	-	-	







400

400

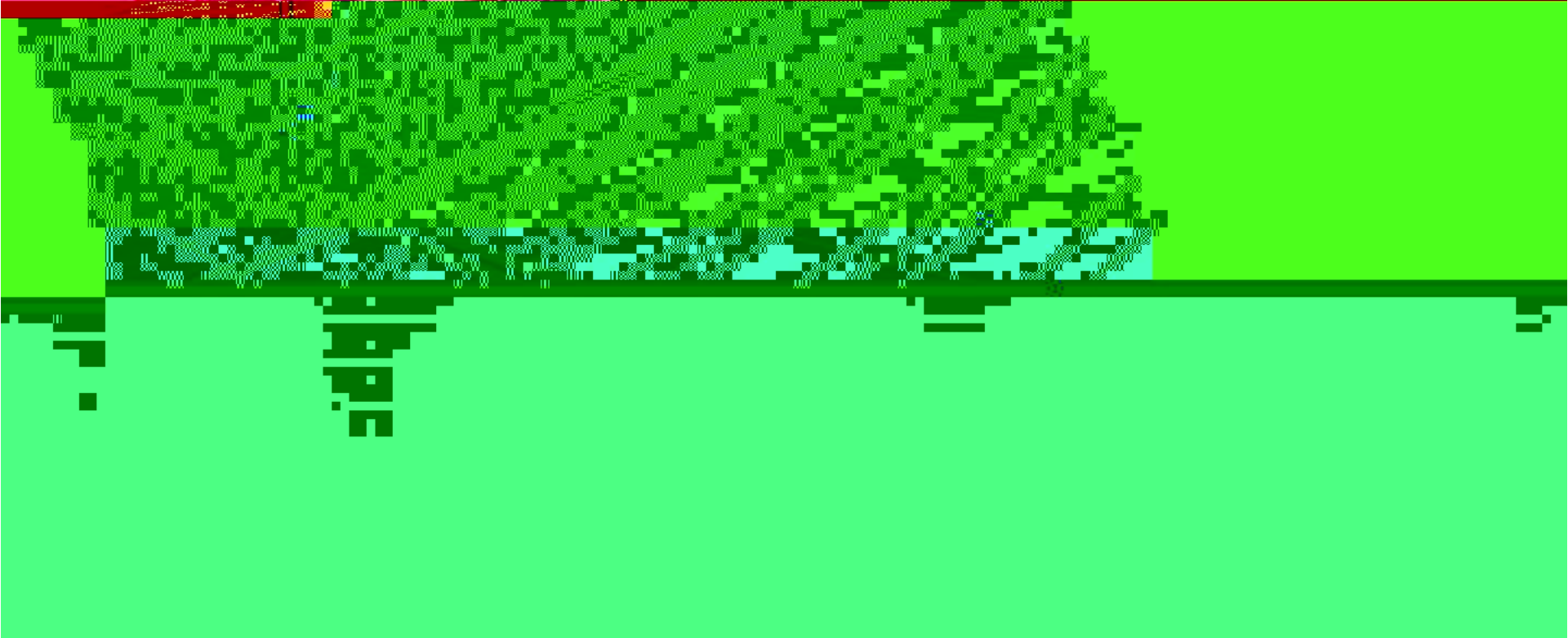
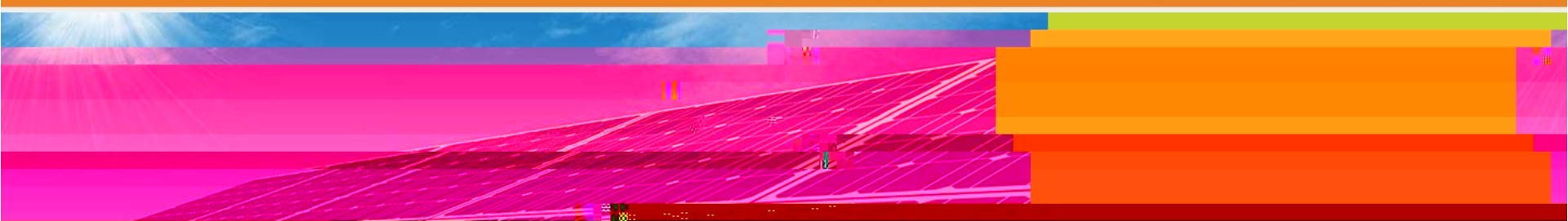


P

N

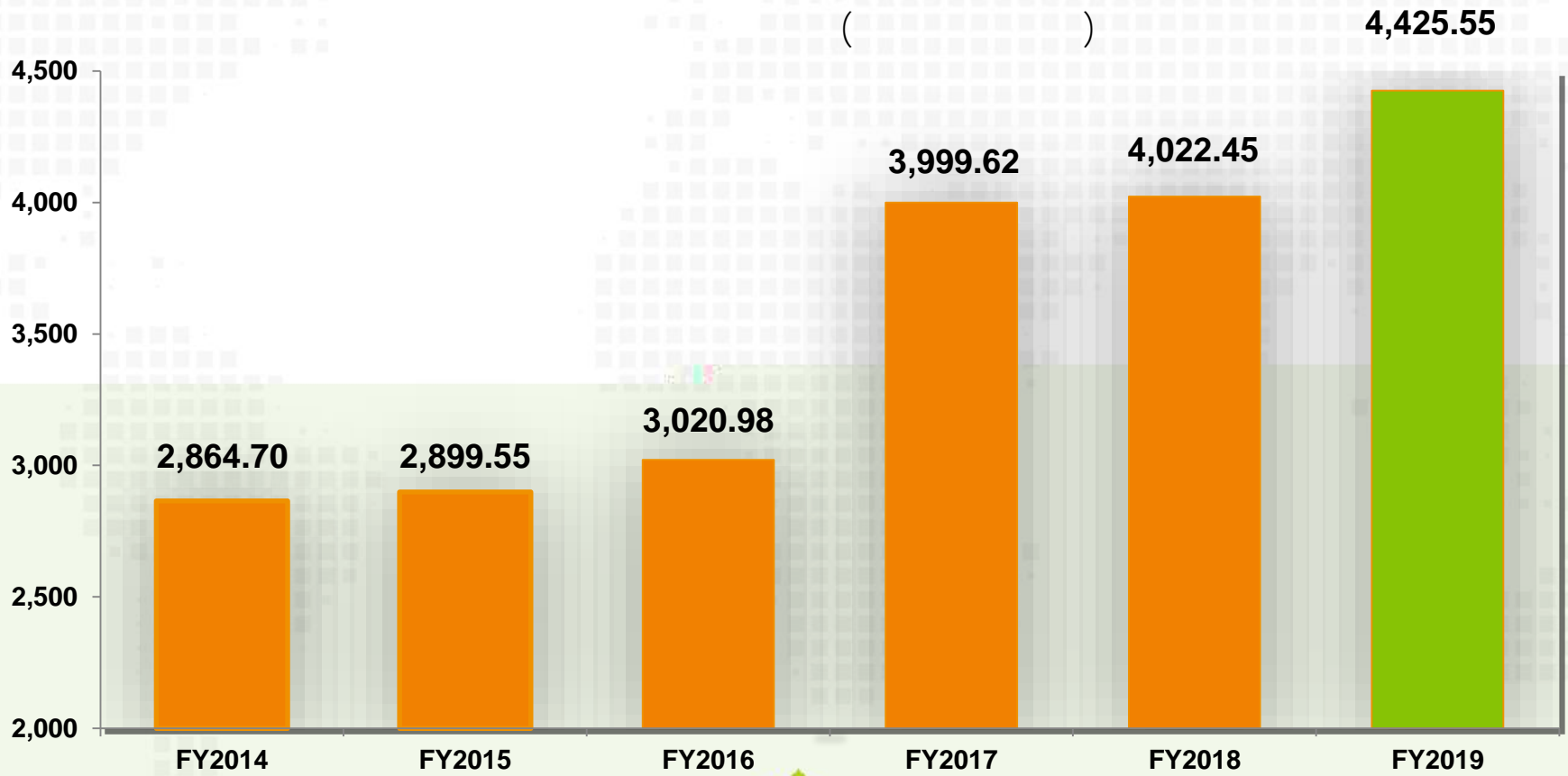








- 2019







9.9%

397.55

341.368

7.7%



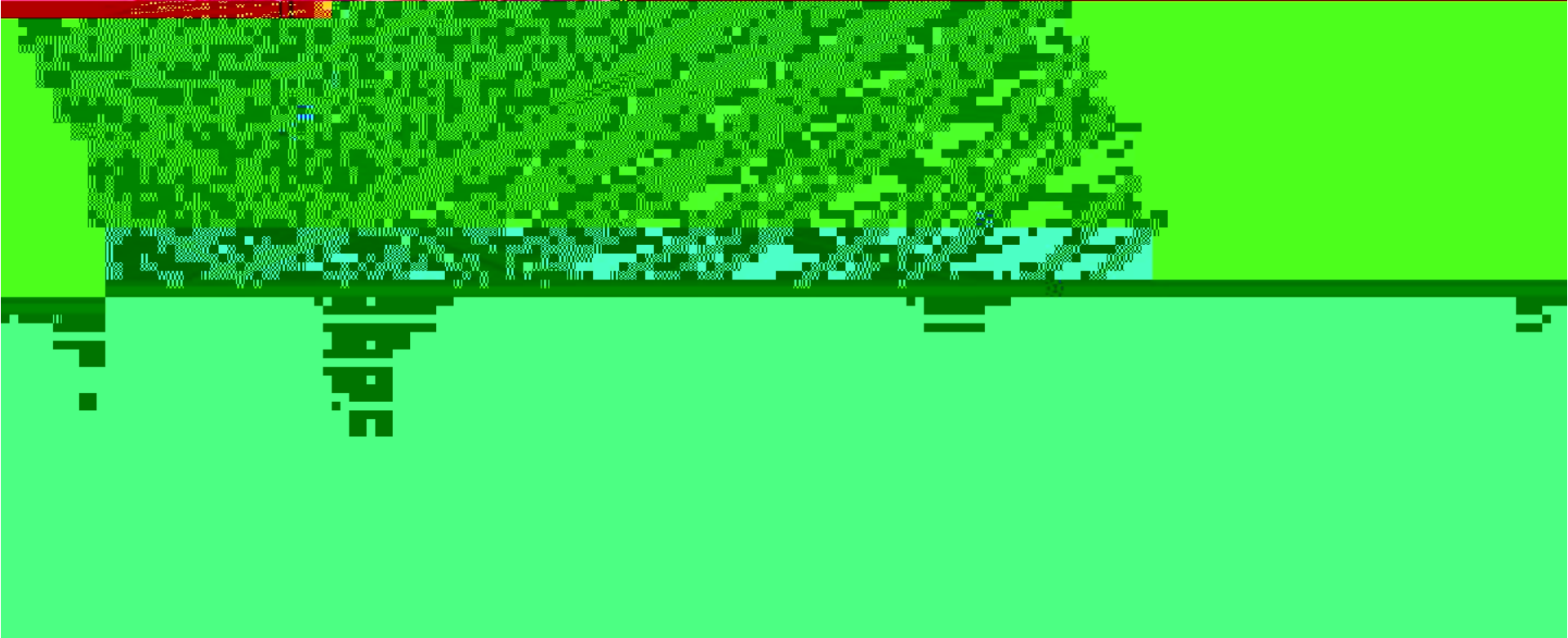
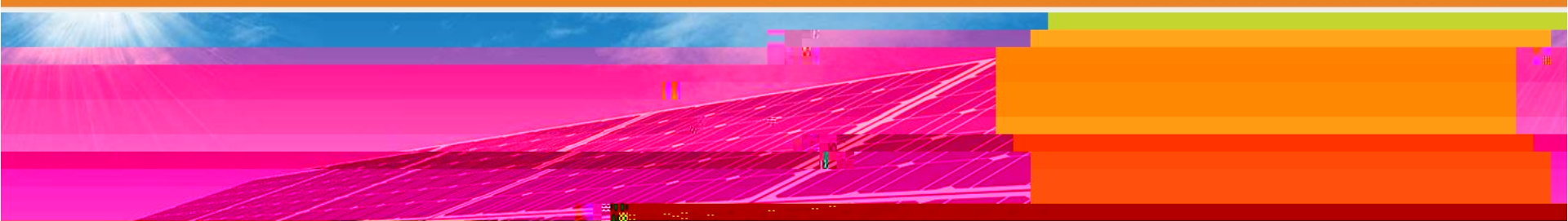
137% 27%

Green header	
Light green	Light green
Light green	Light green
Light green	Light green
Light green	Light green

Green header	
Light green	Light green
Light green	Light green
Light green	Light green
Light green	Light green









(1)
(2)

(4)

(3)



2.3

15%

1.



